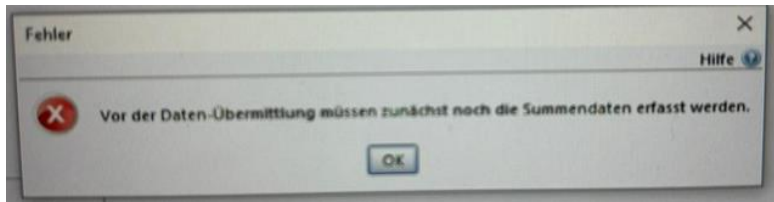


Liebe Kolleginnen und Kollegen,

aktuell erreichen uns vermehrt Anfragen wegen dieser Fehlermeldung:



In diesem Fall sind in den Summendaten noch einige Zeilen „leer“, hier müssen Sie bitte noch „0“ ergänzen, meist handelt es sich dabei um diese markierten Felder:

Erhebung	Sort.	Kürzel	Summend...	Anz. M	Anz. W	Anz. D/OA	Anz. Ins.	Wert (Dez...)
US	1	nref-GS	Anz. WStd...					
US	2	nref-MS	Anz. WStd...					
US	3	EK-mw	Einschulu...					
US	4	ZS-mw	Zurückstel...					
US	8	VK	Anz. Vork...					
US	9	VK-mw	Anz. Vork...					
US	10	VK-LWStd	Anz. LWSt...					
US	19	Gr-OGT-Kg	OGTS-Kur...				0	
US	20	ex-OGT-Kg	ext. Teilne...				0	
US	21	Gr-OGT-Lgm	OGTS-Lan...				0	
US	22	Gr-OGT-Lgo	OGTS-Lan...				0	
US	23	exOGT12-dz	ext. Zählsc...					0,00
US	24	exOGT34-dz	ext. Zählsc...					0,00
US	25	Gr-OGT-ab5	OGT-Grup...				0	
US	26	exOGT5-dz	ext. Zählsc...					0,00
US	31	MSD	Schüler mi...				0	
US	49	LEG-ZZ	Anz. Jgst:...					
US	50	LEG-JZ-GS	Anz. Jgst:...					

Langform des ausgewählten Summendatentyps

Drucken OK Abbrechen

Danach sollte die Fehlermeldung nicht mehr auftauchen und eine Übermittlung möglich sein.

Viele Grüße

Ihr ASV-München Team